

FICHE EXAMEN

Cil à cil et réhaussement de cils

⚠️⚠️ Toutes les conditions ci-dessous doivent être respectées à la lettre dans le cas contraire un recalage immédiat sera prononcé durée de l'examen 2 h



UNE PHOTO DE VOUS

(pensez à votre matériel d'hygiène cela sera noté)



UNE PHOTO DE VOTRE PLAN DE TRAVAIL

P(hygiène et organisation sont notés)



UNE PHOTO DE VOTRE CLIENTE AVANT LA PRESTATION

(photo de bonne qualité bien droite) une photo yeux ouverts de face et une photo les yeux fermé de face

Faire un montage de ces deux photos l'une à côté de l'autre.



UNE VIDÉO

Une vidéo d'environ 30 secondes pendant votre pratique : cette vidéo va nous permettre de vous évaluer sur votre éloquence, vos explications sur la prestation à votre cliente, la prise en compte de ses éventuelles craintes, l'explication des contre-indications, les conseils d'entretien et de renouvellement éventuel de la séance.

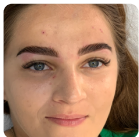


PHOTO APRÈS DE VOTRE CLIENTE

Une photo les yeux ouverts de face et Une photo les yeux fermés de face
Faire un montage photo avec les avant/après.



REEMPLIR LE QUESTIONNAIRE DE SATISFACTION À CHAUD EN LIGNE VIA LE LIEN DES DOCUMENTS

Si vous avez des questions avant de commencer votre modèle n'hésitez pas, pas de stress, faites preuve d'assurance comme si vous aviez toujours fait ça, tout va bien se passer.

Toutes les photos et vidéos sont à retourner via WhatsApp au 0602110063.

Une fois tous les papiers, photos, vidéos, formulaires et questionnaire à chaud envoyés, nous redirigerons votre évaluation qui sera ensuite envoyée au certificateur. Votre dossier passera en commission devant un jury de professionnels, qui se réunit en fin de mois. Une fois la commission passée, si vous avez validé votre certification, elle vous sera envoyée par courrier dans un délai de 2 mois.

Dans le cas contraire un rattrapage sera possible et vous serez envoyé par mail en convocation.