

RS7014 - ACTIVE

APPLIQUER LES TECHNIQUES DE PROTHÉSIE

ONGULAIRE

PROGRAMME

INFORMATIONS CHIFFRÉES

Cette formation est toute nouvel les indicateurs arriveront très prochainement .

Pré-requis



Les conditions d'accès sont :

- Pré-requis : Justifier d'une expérience professionnelle d'au moins 1 an dans l'un des métiers visés par la certification.

Niveau requis à l'entrée en formation ? Non



Durée

En ligne 70 h d'étude dont 4 h de visio obligatoire avec formateur .

En présentiel 28 h répartie sur 4 jours de 7 h



Tarifs

En ligne : 1900 €

En présentiel : 2500 €



Modalité et délais d'accès

Modalités d'admission : Admission après test



Objectifs professionnels

Objectif : Le secteur de la prothèse onguilaire ne cesse de se développer : bars à ongles, nail trucks, salons, instituts, spas sont autant de lieux de prestations qui continuent d'attirer de plus en plus de monde. Ainsi, une offre de formation en adéquation avec les nouvelles tendances est indispensable pour les anciens professionnels d'aujourd'hui et de demain. Cette certification permet de disposer des compétences professionnelles nécessaires à la réalisation d'une prestation de prothésie onguilaire .



Moyens pédagogiques et techniques

Accès au E learning plateforme sur notre site avec explicatifs vidéo et schéma ainsi que pdf Exercice de mise en pratique kit offert
Évaluation QCM Pour la présentiel salle de réunion équipée d'une télévision , tableau de dessin et salle de pratique Salle de pratique tout équipé neuf : table , chaises , charriot de pratique , lampe , matériel

Modalités pédagogiques : Les cours se déroulent en présentiel et ou en ligne en groupe, avec une formatrice pour 8 apprenants. Dès le début de la formation, un livret comprenant l'intégralité des cours vous sera remis. Nous mettons à votre disposition une salle entièrement dédiée à la pratique de la prothésie onguilaire, équipée de matériel professionnel. Tout le matériel et les produits nécessaires à la formation sont fournis. Les travaux pratiques comprennent des exercices réalisés sur vous-même, en binôme avec d'autres apprenants, ainsi que sur de véritables modèles que vous devrez apporter.



Catégorie et but







La catégorie prévue à l'article L.6313-1 est : Action de formation
Cette action a pour but (article L.6313-3) : De favoriser l'adaptation des travailleurs à leur poste de travail, à l'évolution des emplois ainsi que leur maintien dans l'emploi et de participer au développement de leurs compétences en lien ou non avec leur poste de travail.

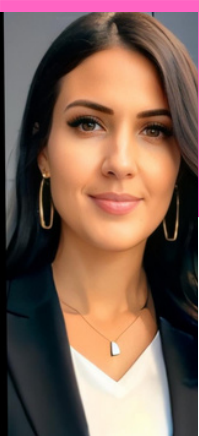


Public

Le public concerné est : Esthéticienne , reconversion professionnel , demandeur d'emploi , praticien en recherche de perfectionnement ou d'évolution .

PRISE EN COMPTE DU HANDICAP

TYPLOGIE DE HANDICAP COMPENSATIONS POSSIBLES	DISPONIBILITÉ DANS L'OF	CONTACT ÉVENTUEL
Visuel Réserver une place à proximité de l'écran de diffusion Mettre un écran individuel a disposition Support de police arial et caractères taille 16 Supprimer le jaune et le vert clair des supports	OUI OUI OUI OUI	  Indisponible   Indisponible
Auditif Traductrice ou application LSF (langue des signes française)	OUI adaptable grâce au contenu visuel et au exercice pratique faire appel à un interprète temps de formation rallongé afin de prendre plus long d'explications des cours et exercices	 https://www.via-interprete.fr service d'interprétation et de médiation pour sourds et malentendants 866, avenue du professeur louis rivas - immeuble le mazot 34080 montpellier (bus n°16 arrêt : Cévennes) tel: 04.67.60.21.54 fax: 04.67.60.34.23 sms: 06.98.84.46.58 Courriel : simes34pmp-chez-wanadoo.fr (remplacer - chez- par @
Fatigabilité Trouble de l'attention Adaptation des rythmes de pauses / des méthodes pédagogiques Fauteuil/ siège Adapté/spécifique Connaitre les procédures en cas d'urgence selon le type de maladie	OUI NON OUI difficilement adaptable (nous utilisons des outils dangereux qui peuvent blesser)	 pompier au 18
Moteur (physique) Salles, sanitaires, lieux de repas et d'hébergement accessibles au PMR Lieu accessible par les transport en commun (ou parking réservée)	Sanitaires aux normes PMR ainsi que place de parking dédiée. Tous les bâtiments situés au 10 rue Joséphine San Vicens sont aux normes PMR, construits en 2023.	



RS7014 - ACTIVE

APPLIQUER LES TECHNIQUES DE PROTHÉSIE ONGULAIRE



Méthodes et outils pédagogiques

1er partie: étude de la théorie sur support E-learning puis évaluation QCM de la théorie. 2 ème partie: exercice de mise en pratique sur différents support. 3 ème partie: démonstration formateur puis QCM évaluation. 4 ème partie: mise en situation d'une prestation en autonomie. **Outils pédagogiques:** tous le matériel est mis à dispositions lors des formations en présentiel **Supports pédagogiques:** E-learning pendant 3 mois avec cours pdf schéma vidéo explicatif, carnet mis à disposition stylo et tête d'entraînement pour les exercices.



Éléments matériels de la formation

pédagogiques : Les cours se déroulent uniquement en présentiel, en groupe, avec une formatrice pour 8 apprenants. Dès le début de la formation, un livret comprenant l'intégralité des cours vous sera remis. Nous mettons à votre disposition une salle entièrement dédiée à la pratique de la prothèse onguilaire, équipée de matériel professionnel. Tout le matériel et les produits nécessaires à la formation sont fournis. Les travaux pratiques comprennent des exercices réalisés sur vous-même, en binôme avec d'autres apprenants, ainsi que sur de véritables modèles que vous devrez apporter.



Suivi et évaluation

Modalités d'obtention Examen écrit portant sur un questionnaire à choix multiples. La durée de cette épreuve est de 20 minutes. Mise en situation professionnelle sur les deux mains d'un modèle réel volontaire. La durée de cette épreuve est de 3 heures



Compétences des formateurs

Voir fiche de compétences formateur en pièce jointe sur le site internet <http://www.julinails.fr>



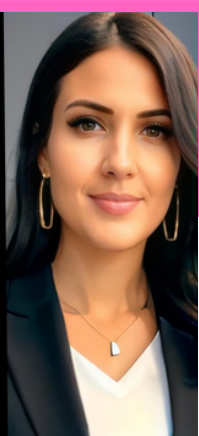
Suivi à l'issue de la formation

Questionnaire de satisfaction à chaud
Questionnaire de satisfaction à froid J 90



Contenue

- définir le projet en prothèse onguilaire en interrogeant la clientèle sur différents critères ; en tenant compte de ses préférences tout en informant sur les risques éventuels ainsi que sur les bonnes pratiques à tenir et en prenant en compte les éventuelles situations de handicap afin de proposer une prestation cohérente face au besoin client ;
- Préparer son plan de travail en disposant du matériel et des consommables nécessaires ; en respectant une logique continue d'aseptisation, tout en définissant les étapes d'intervention, pour débiter la prestation dans une organisation optimale et sécurisée ;
- Préparer l'ongle naturel en l'ajustant avec une chaux, en repoussant délicatement les cuticules, et en appliquant les produits nécessaires pour préparer la base avant de poser la prothèse ;
- Réaliser une extension d'ongle au moyen de la méthode popit en utilisant les produits adéquats et en respectant le protocole afin de rallonger l'ongle à la longueur souhaitée ;
- Réaliser une extension d'ongle avec la capsule américaine en utilisant les produits et matériaux adéquats afin de rallonger l'ongle et d'obtenir le résultat souhaité par le client ;
- Réaliser une extension d'ongle avec la méthode chablon en respectant les étapes et le protocole adéquat afin de pouvoir rallonger l'ongle naturel à la longueur souhaitée ;
- Réaliser une extension d'ongle avec une capsule dite « classique » en respectant les étapes du protocole et en utilisant les bons produits afin d'allonger l'ongle naturel ;
- Réaliser la construction de l'ongle en respectant les procédures selon le type de rallongement, chablon, popit, capsule classique afin de pouvoir solidifier l'ongle et garantir une tenue de la prestation dans le temps ;
- Façonner les ongles en respectant les procédures de l'image et en limant les ongles selon la forme souhaitée pour obtenir la forme attendue par le client ;
- Réaliser une dépose de prothèse onguilaire à l'aide d'une ponceuse et en respectant le protocole en vigueur afin de retrouver l'ongle naturel ;
- Réaliser un remplissage de prothèse onguilaire à l'aide d'une ponceuse et du gel adapté afin de combler la repousse de l'ongle ;
- Réaliser une décoration d'ongle au moyen des différentes techniques : french, pose de couleur, babyboomer, lignes fines ou effets poudre, en utilisant les produits adéquats afin de venir embellir l'ongle



RS7014 - ACTIVE

APPLIQUER LES TECHNIQUES DE PROTHÉSIE ONGULAIRE



Information certificateur : LS ACADEMIE - 7 Avenue de Fabron 06200 NICE
CERTIFICATION@LSACADEMIE.COM 04-93-96-40-60

Lien direct internet : LSACADEMIE.FR

Lien direct France Compétence : RS7014 France compétence Référentiel consultable sur France Compétences Certification « Appliquer les techniques de prothèse onguilaire » enregistrée sous le numéro RS7014 au répertoire spécifique de France Compétences en date du 31/01/2025